

JOANA VILLAVERDE

**ÓLEO SOBRE PAPEL
ARCHES 300g**

COMPOSIÇÕES

*OIL ON 300g ARCHES SHEETS
COMPOSITIONS*



1.
SEM TÍTULO . *UNTITLED*
Óleo sobre duas folhas papel Arches 300g
Oil on two 300g Arches sheets
112 x 76 cm
2022



2.

SEM TÍTULO . *UNTITLED*

Óleo sobre duas folhas papel Arches 300g

Oil on two 300g Arches sheets

112 x 76 cm

2022



3.

SEM TÍTULO . *UNTITLED*

Óleo sobre quatro folhas papel Arches 300g

Oil on four 300g Arches sheets

152 x 112 cm

2022



4.

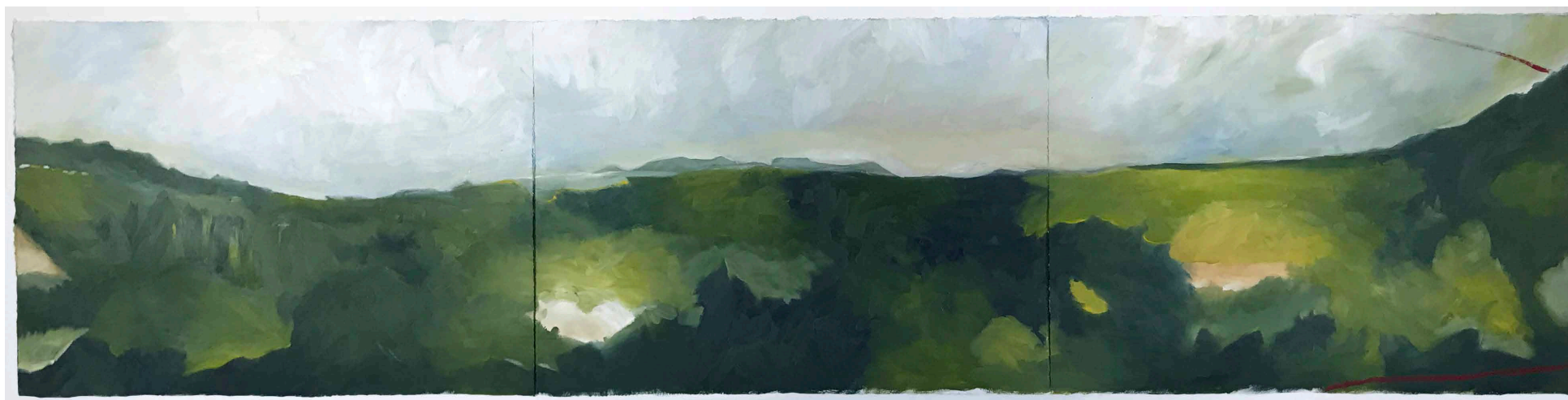
SEM TÍTULO . *UNTITLED*

Óleo sobre quatro folhas papel Arches 300g

Oil on four 300g Arches sheets

152 x 112 cm

2023



5.

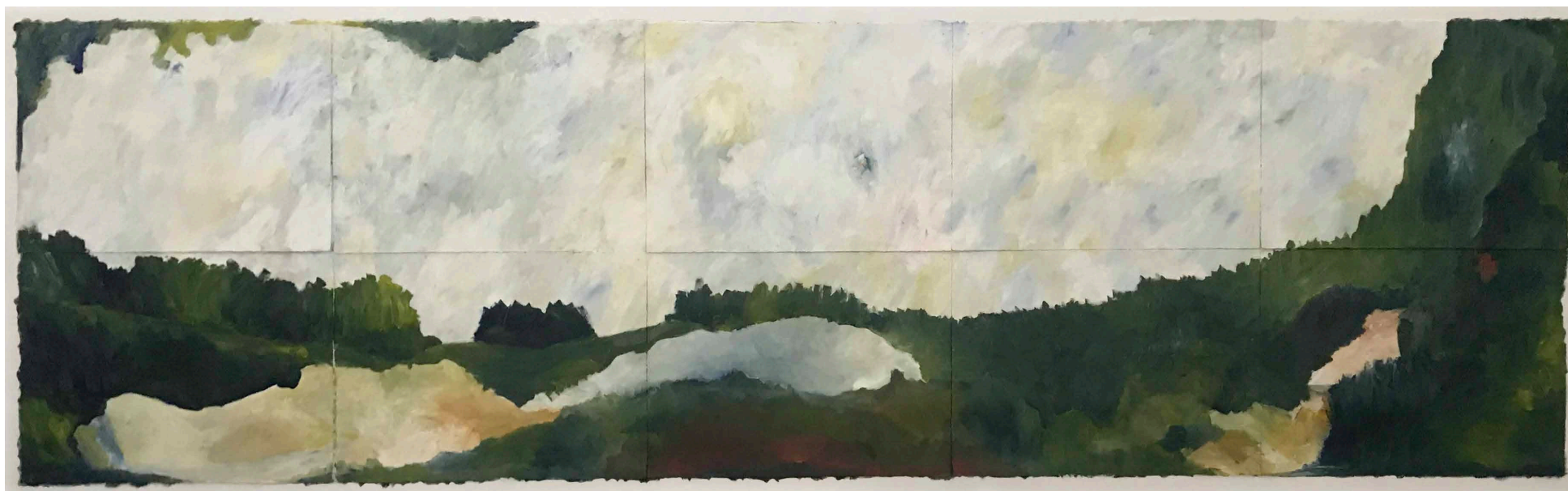
SEM TÍTULO . *UNTITLED*

Óleo sobre três folhas papel Arches 300g

Oil on three 300g Arches sheets

228 x 56 cm

2022



6.

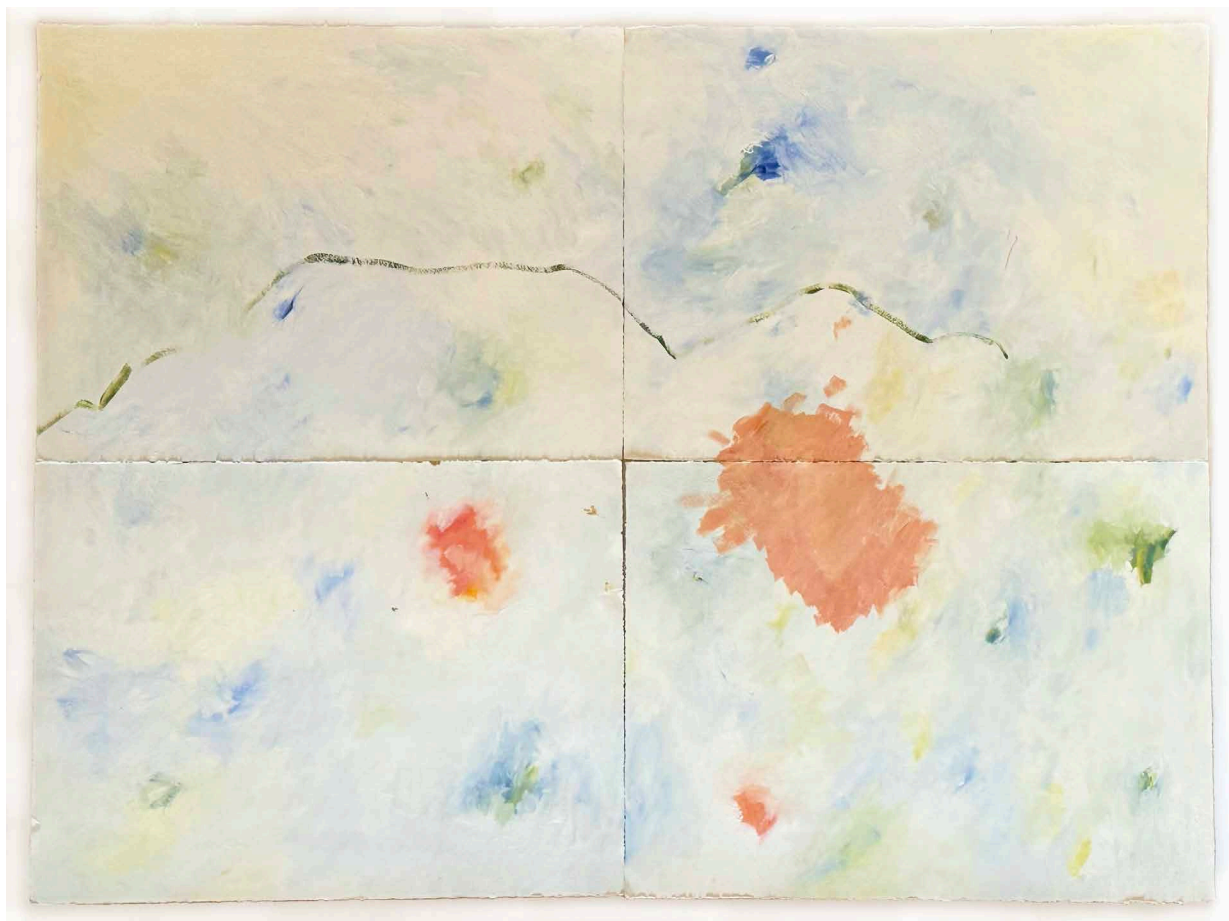
SEM TÍTULO . *UNTITLED*

Óleo sobre dez folhas papel Arches 300g

Oil on ten 300g Arches sheets

380 x 112 cm

2023



7.

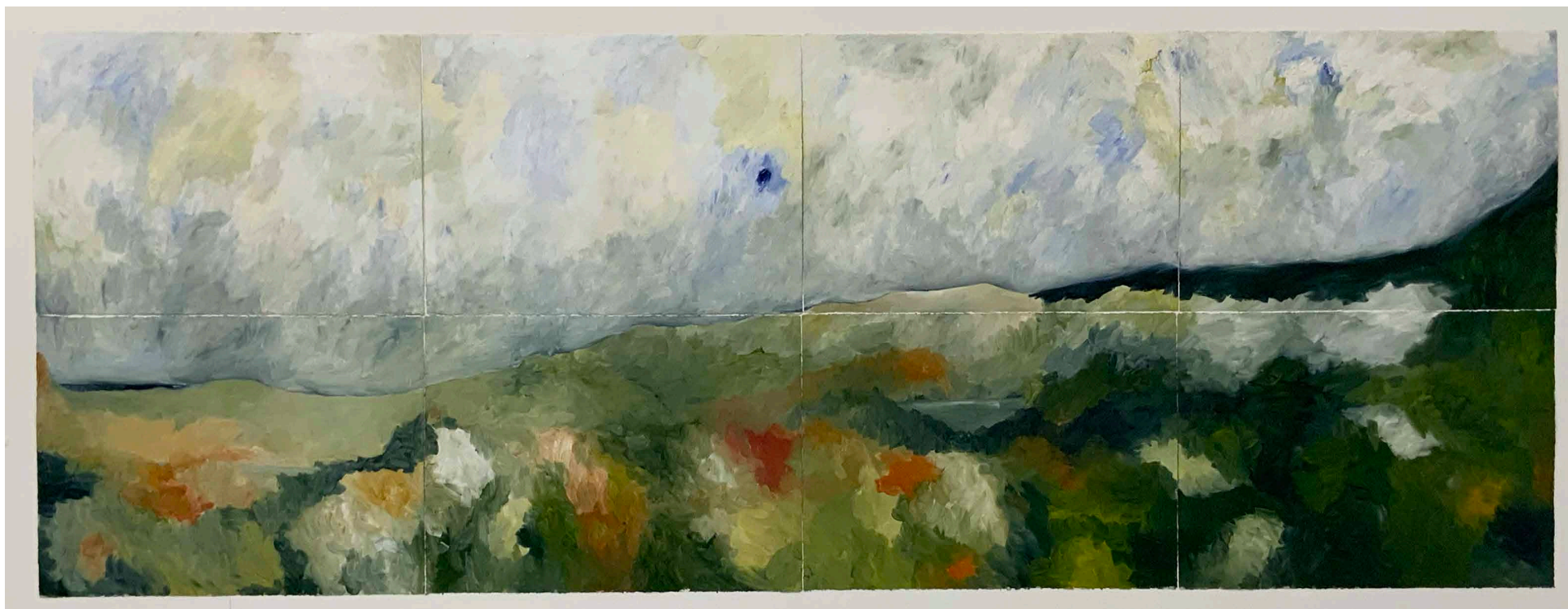
O INÍCIO DO VESTIDO DA MENINA

Óleo sobre quatro folhas papel Arches 300g

Oil on four 300g Arches sheets

152 x 112 cm

2022



8.

SEM TÍTULO . *UNTITLED*

Óleo sobre oito folhas papel Arches 300g

Oil on eight 300g Arches sheets

304 x 112 cm

2022

TODOS OS TRABALHOS SÃO ACOMPANHADOS DE CERTIFICADO DE AUTENTICIDADE.
ALL WORKS COME WITH A SIGNED CERTIFICATE OF AUTHENTICITY.

Joana Villaverde (Lisboa, 1970) vive e trabalha em Avis. Expõe regularmente em Portugal e no estrangeiro desde 1998. Bolseira da Fundação Calouste Gulbenkian para a residência Location One em Nova Iorque. Artista residente na Guest House da Fundação Qattan em Ramallah. Publicou “Emma” (Cavalo de Ferro, 2003) e “Animals Nightmare” (Edições Documenta, 2017). Em 2016 desenvolveu o projeto “Mar”, com o apoio da Fundação Calouste Gulbenkian e do Grupo Bensaúde.

Em 2018 abre o seu atelier Officina Mundi em Avis, onde é também directora artística da programação pública. Joana Villaverde está representada na Coleção de Arte Contemporânea do Estado, Fundação EDP, Fundação Carmona e Costa, FLAD - Fundação Luso Americana para o Desenvolvimento, CESAR - Coleção Espírito Santo Almeida Roque; quARTel - Coleção Fernando Ribeiro; Município de Almada; Diocese de Beja e em diversas coleções privadas em Portugal, Espanha, Brasil, França, Bélgica, Palestina e Estados Unidos da América.

Joana Villaverde, (b. Lisbon 1970), lives and works in Avis, Alentejo, Portugal. She has exhibited regularly in Portugal and abroad since 1998. Fellow of the Calouste Gulbenkian Foundation for the Location One in New York City. Resident artist at the Qattan Foundation, Ramallah, Palestine. She published “Emma” (Cavalo de Ferro) and “Animals Nightmare” (Edições Documenta). She developed the project “Mar”, with the support of the Calouste Gulbenkian Foundation and the Bensaúde Group.

In 2018 opened her Officina Mundi studio in Avis, where she is also the artist director for the public program. Joana Villaverde is represented in the CACE - State’s Contemporary Art Collection, Portugal; EDP Foundation; Carmona e Costa Foundation; FLAD - Foundation for Luso American Development; CESAR Collection - Coleção Espírito Santo Almeida Roque; quARTel - Fernando Ribeiro Collection; Almada City Council; Diocese of Beja and several private collections in Portugal, Spain, Brazil, France, Belgium, Palestine and the United States of America.



www.joanavillaverde.com